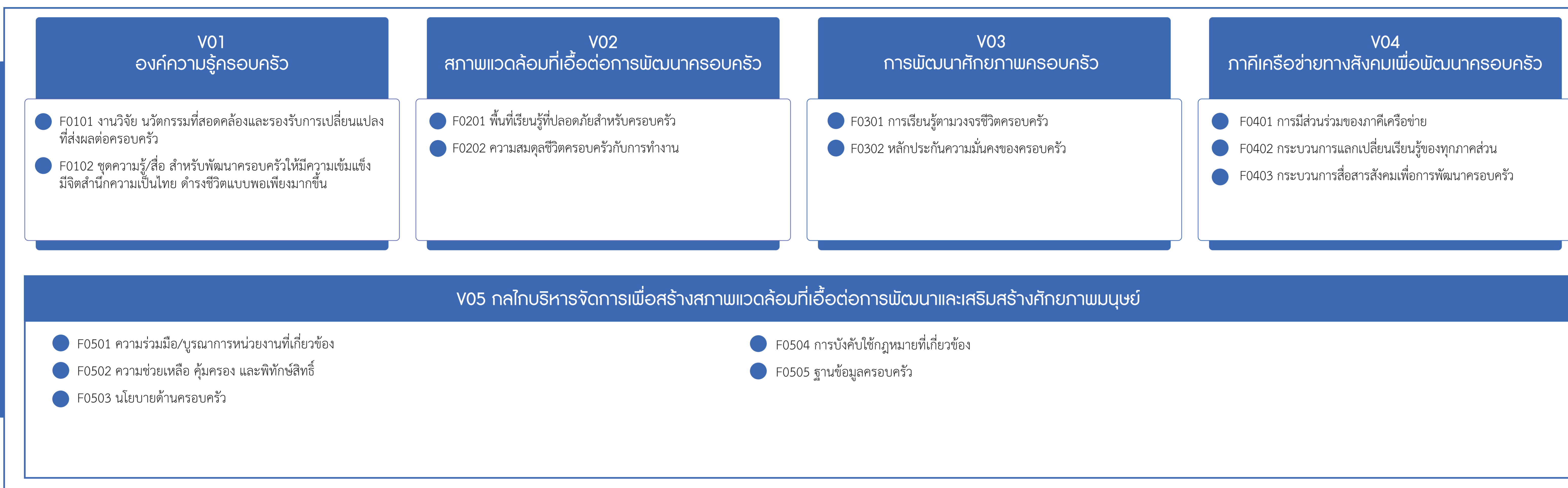


แผนแม่บทฯประเด็น (11) การพัฒนาศักยภาพคนตลอดช่วงชีวิต
แผนแม่บทย่อย : 11.1 การสร้างสภาพแวดล้อมที่เอื้อต่อการพัฒนาและเสริมสร้างศักยภาพมนุษย์
เป้าหมาย 110101 ครอบครัวไทยมีความเข้มแข็งและมีจิตสำนึกความเป็นไทย ดำรงชีวิตแบบพอเพียงมากขึ้น

11
 ศักยภาพคน
 ตลอดช่วงชีวิต

Value Chain



เป้าหมายแผนแม่บทย่อย :

ครอบครัวไทยมีความเข้มแข็งและมีจิตสำนึกความเป็นไทย ดำรงชีวิตแบบพอเพียงมากขึ้น

หมายเหตุ: (*) ความเกี่ยวข้องหลัก

กรมกิจการสตรีและสถาบันครอบครัว*

สำนักงานสภาพัฒนาการเศรษฐกิจและสังคมแห่งชาติ

- 1.โครงการขับเคลื่อนยุทธศาสตร์กรมกิจการสตรีและสถาบันครอบครัว พ.ศ. 2560-2564 และการถ่ายทอดแผนไปสู่การปฏิบัติ
- 2.ระบบอัจฉริยะและระบบสนับสนุนด้านสารสนเทศของกรมกิจการสตรีและสถาบันครอบครัว (Business Intelligence and Supporting System for Women and Family Information)
- 3.โครงการเสริมสร้างการบริหารราชการ สค.
- 4.โครงการเสริมสร้างความเข้มแข็งและพัฒนาศักยภาพครอบครัวประเภทภาวะยากลำบาก
- 5.โครงการส่งเสริมสัมพันธภาพของครอบครัว 6.โครงการขับเคลื่อนนโยบายและยุทธศาสตร์ครอบครัว
- 7.โครงการยกระดับมาตรฐานการมาปนกิจสงเคราะห์
- 8.โครงการเสริมสร้างหลักประกันความมั่นคงของครอบครัวที่ประสบภาวะยากลำบาก
- 9.โครงการพัฒนาบุคลากร 10.โครงการสื่อสารองค์กรเพื่อเสริมสร้างพลังด้านสตรีและครอบครัวสู่สังคม
- 11.ปฏิบัติการข่าวสารด้านสตรีและครอบครัว ส่งเสริมการรับรู้ สร้างความเข้าใจแก่ประชาชน
- 12.โครงการปลูกฝังและพัฒนาคุณธรรมนำสู่จิตบริการ 13.การตรวจสอบภายใน ตามแผนการตรวจสอบประจำปีงบประมาณ พ.ศ. 2562 14.ปรับปรุงแก้ไขพระราชบัญญัติการมาปนกิจสงเคราะห์ พ.ศ. 2545 (ระยะที่ 1) 15.คุ้มครองบุคคลในครอบครัวจากความรุนแรง
- 16.ขับเคลื่อนศูนย์ปฏิบัติการเพื่อป้องกันการกระทำรุนแรงในครอบครัว
- 17.จัดทำมาตรฐานศูนย์ปฏิบัติการเพื่อป้องกันการกระทำรุนแรงในครอบครัว
- 18.ติดตามประเมินผลการดำเนินงานด้านสตรีและครอบครัวของ สค. ประจำปีงบประมาณ พ.ศ. 2562
- 19.โครงการติดตามและขยายผลแนวทางการประเมินคุณธรรมและความโปร่งใสในการดำเนินงานของหน่วยงานภาครัฐ

- 1.โครงการการสร้างการรับรู้ต่อยุทธศาสตร์ชาติและการปฏิรูปประเทศ
- 2.การบริหารจัดการและการพัฒนาการนำข้อมูลขนาดใหญ่ มาใช้ในการบริหารราชการแผ่นดินในประเด็นการพัฒนาคนตลอดช่วงชีวิต

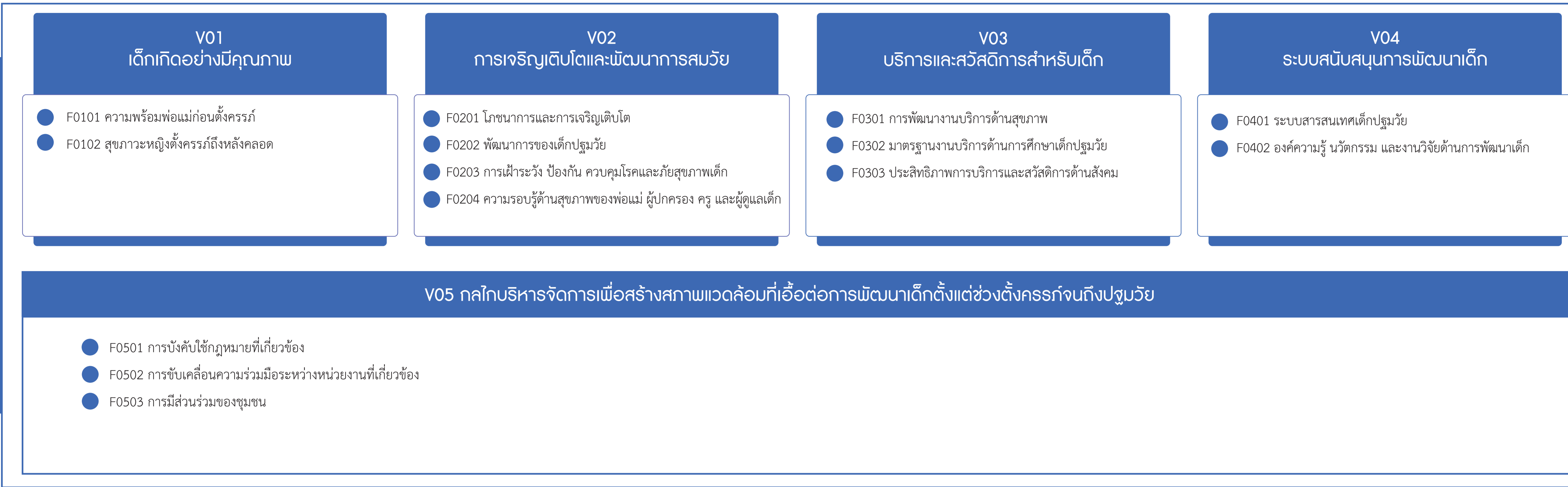
หน่วยงานที่เกี่ยวข้อง

โครงการ As is (ปี 61 - 64) ของหน่วยงานที่เกี่ยวข้อง



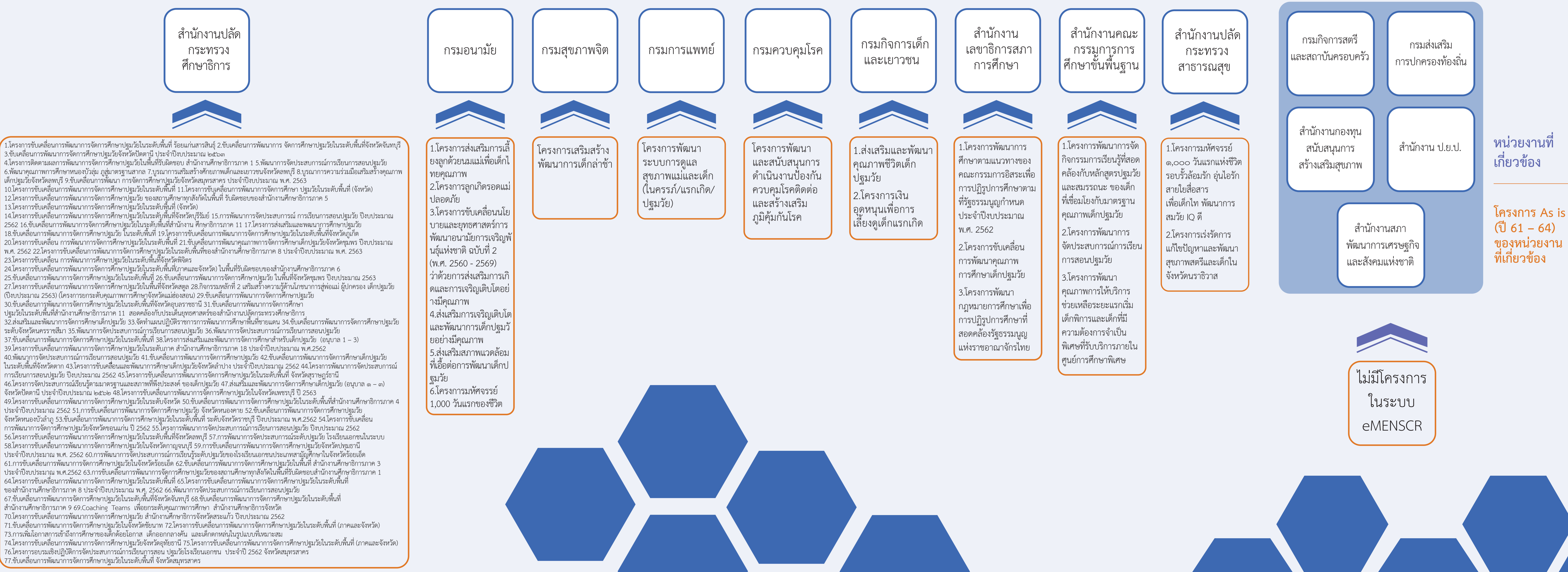
แผนแม่บทฯ ประเด็น (11) การพัฒนาคุณภาพคนตลอดช่วงชีวิต
แผนแม่บทย่อย : 11.2 การพัฒนาเด็กตั้งแต่ช่วงตั้งครรภ์จนถึงปฐมวัย
เป้าหมาย 110201 เด็กเกิดอย่างมีคุณภาพ มีพัฒนาการสมวัย สามารถเข้าถึงบริการที่มีคุณภาพมากขึ้น

Value Chain



เป้าหมายแผนแม่บทย่อย :
 เด็กเกิดอย่างมีคุณภาพ มีพัฒนาการสมวัย สามารถเข้าถึงบริการที่มีคุณภาพมากขึ้น

หมายเหตุ: (*) ความเกี่ยวข้องหลัก



แผนแม่บทฯประเด็น (11) การพัฒนาศักยภาพคนตลอดช่วงชีวิต
 แผนแม่บทย่อย : 11.4 การพัฒนาและยกระดับศักยภาพวัยแรงงาน

เป้าหมาย 110402 มีคนไทยที่มีความสามารถและผู้เชี่ยวชาญต่างประเทศ เข้ามำทำวิทยาศาสตร์ เทคโนโลยี และนวัตกรรมในอุตสาหกรรมเป้าหมายเพิ่มขึ้น

11
 ศักยภาพคน
 ตลอดช่วงชีวิต



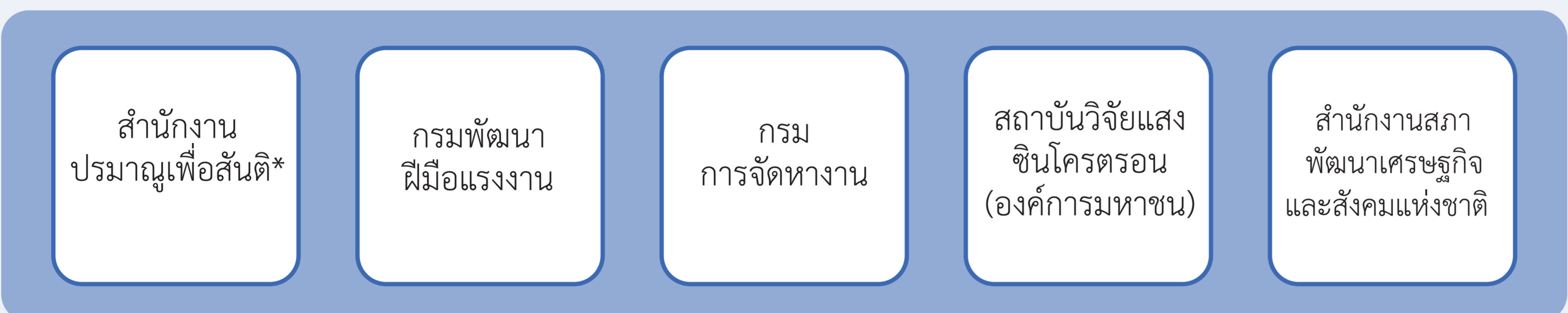
Value Chain



เป้าหมายแผนแม่บทย่อย :

มีคนไทยที่มีความสามารถ และผู้เชี่ยวชาญ ต่างประเทศ เข้ามำทำวิทยาศาสตร์ เทคโนโลยีและนวัตกรรมในอุตสาหกรรมเป้าหมายเพิ่มขึ้น

หมายเหตุ: (*) ความเกี่ยวข้องหลัก



ไม่มีโครงการในระบบ eMENSQR

หน่วยงานที่เกี่ยวข้อง

โครงการ As is (ปี 61 – 64) ของหน่วยงานที่เกี่ยวข้อง

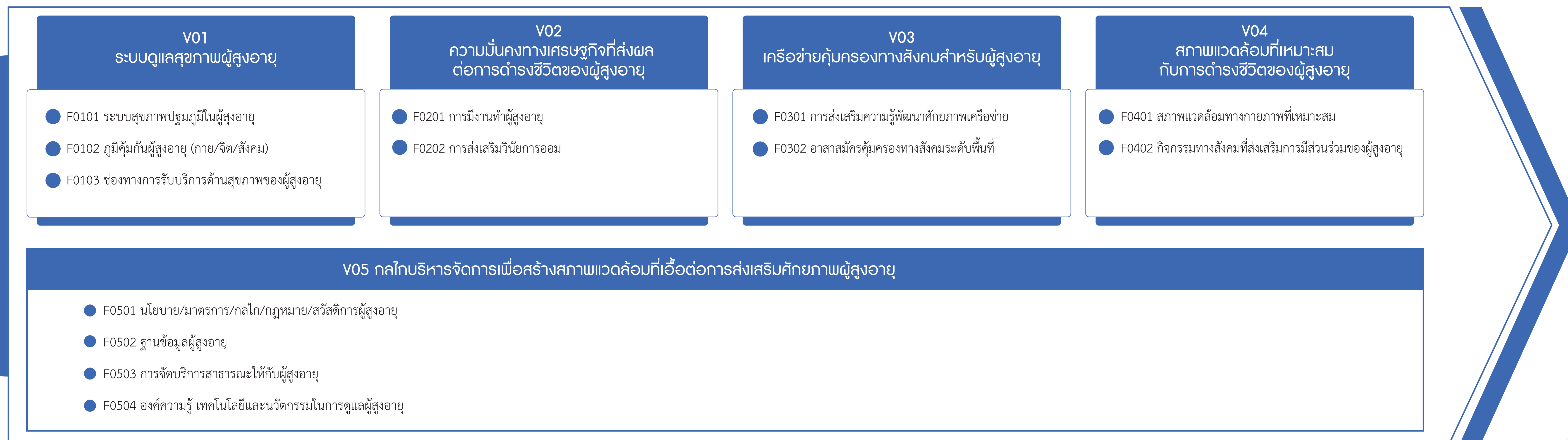
แผนแม่บทฯประเด็น (11) การพัฒนาศักยภาพคนตลอดช่วงชีวิต

แผนแม่บทย่อย : 11.5 การส่งเสริมศักยภาพผู้สูงอายุ

เป้าหมาย 110501 ผู้สูงอายุมีคุณภาพชีวิตที่ดี มีความมั่นคงในชีวิต มีทักษะการดำรงชีวิต มีส่วนร่วมในกิจกรรมสังคม สร้างมูลค่าเพิ่มให้แก่สังคมเพิ่มขึ้น

11
ศักยภาพคน
ตลอดช่วงชีวิต

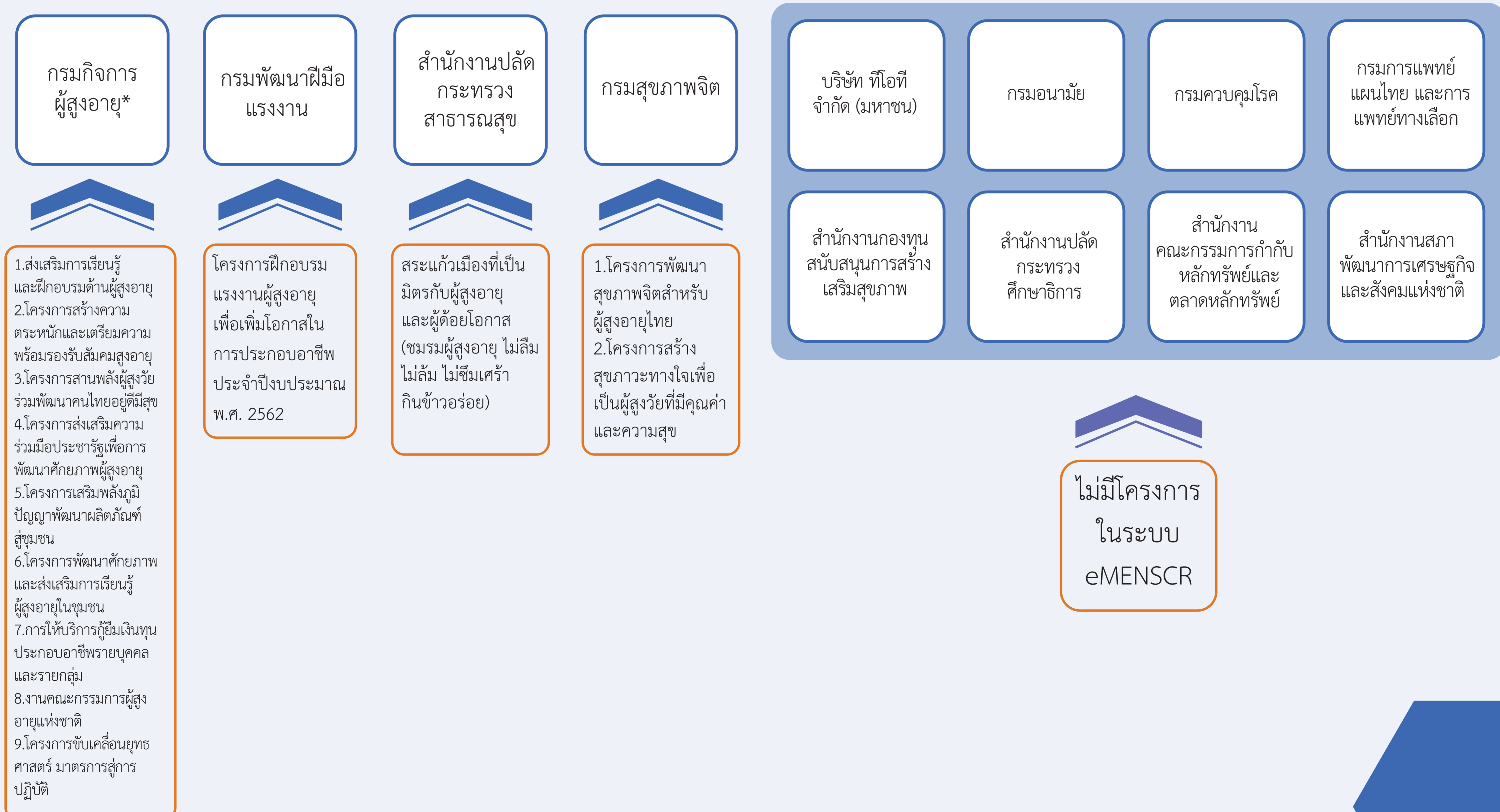
Value Chain



เป้าหมายแผนแม่บทย่อย :

ผู้สูงอายุมีคุณภาพชีวิตที่ดี มีความมั่นคงในชีวิต มีทักษะการดำรงชีวิต มีส่วนร่วมในกิจกรรมสังคม สร้างมูลค่าเพิ่มให้แก่สังคมเพิ่มขึ้น

หมายเหตุ: (*) ความเกี่ยวข้องหลัก



หน่วยงานที่เกี่ยวข้อง

โครงการ As is (ปี 61 - 64) ของหน่วยงานที่เกี่ยวข้อง